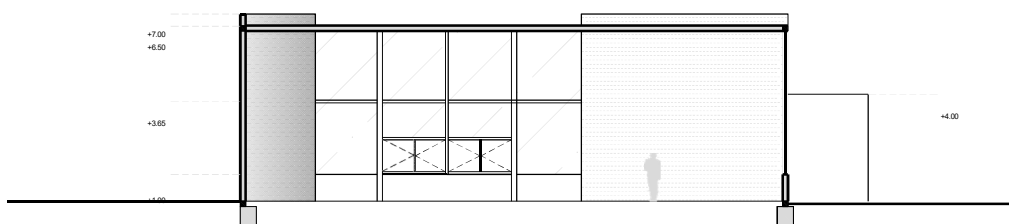
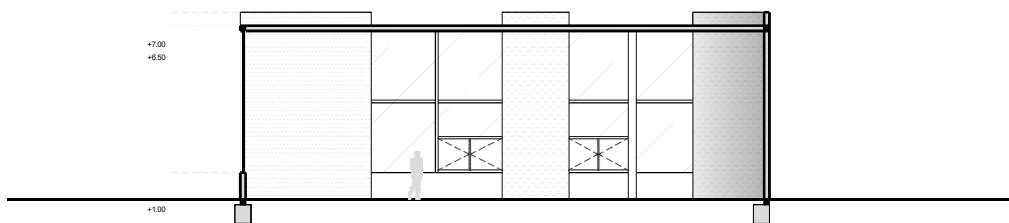


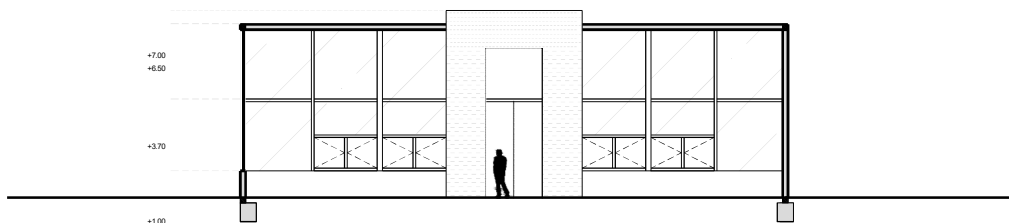
CORTE A-A



CORTE B-B



CORTE C-C



CORTE D-D

MUNICIPALIDAD DE MAIPU

ESTUDIOS y PROYECTOS

SUM POLIDEPORTIVO N°2 JUAN GIOL

CORTES

MAIPU MENDOZA

Dibujo

Estudios y Proyectos

Sec. de Inf. y Serv.

ing. Eduardo Mezzabotta

Intendente

MATIAS STEVANATO

ESC 1:200

ING. GUAYCÓ A. MEZZABOTTA
Secretario de Obras Públicas
Municipalidad de Maipú

ING. EDUARDO A. MEZZABOTTA
Secretario de Infraestructura y Servicios
Municipalidad de Maipú

MAIPU MUNICIPIO
FOLIO
No. 66