

ANEXO CONDICIONES TECNICAS

Maipú Municipio
FOLIO Nº 3

OBJETIVO:

Adquisición de Acceso a Internet tanto para el **Festival del Malbec y el Olivo**, como así también para la **Fiesta Departamental de la Vendimia 2025** en el Teatro Griego Maipú, Parque Metropolitano Sur cuyo alcances, características y especificaciones técnicas se detallan a continuación:

1. DURACIÓN DEL FESTIVAL:

Este se llevará a cabo los días 13, 14, 15 y 16 de Febrero de 2025

2. GARANTÍA DE CONEXIÓN:

El oferente deberá garantizar el 99.9% de disponibilidad de conexión

3. PLAZO DE ENTREGA:

La Red deberá quedar probada y funcionando en óptimas condiciones el día 11 de Febrero.

4. DISPOSICIONES GENERALES:

Los trabajos serán supervisados y coordinados por el personal de la Dirección de Sistemas Informáticos. La logística de movimiento de materiales inherentes a la realización de la obra, los materiales para la obra, los viáticos y otros gastos son por cuenta del OFERENTE.

La seguridad de personal que realizará los trabajos pertinentes, quedará cubierta por la empresa oferente.

Una vez finalizado el evento, se dejará el lugar limpio y libre de material.

5. GUARDIA TÉCNICA

El Oferente deberá incluir en la Oferta la estadía de un uno o dos técnicos en el Teatro durante los 4 días de festival para monitoreo y resolver cualquier inconveniente que pudiera surgir durante los eventos

6. TAREAS PRELIMINARES

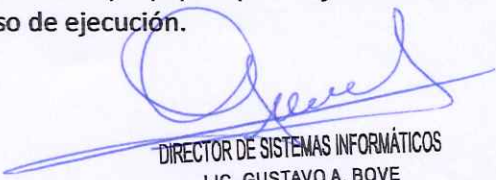
4.1 CONOCIMIENTO DEL LUGAR DE EMPLAZAMIENTO DE LA OBRA

Se examinará en compañía de la Dirección de Sistemas Informáticos y la Dirección de Cultura el lugar destinado a la obra y conocer perfectamente el estado en que lo va a recibir, como así también las condiciones y restricciones que deba tener en cuenta durante la ejecución de proyecto, establecidas por el Municipio, tanto por el tipo de tareas, como por sus plazos de ejecución y otros.

4.2 MANO DE OBRA, HERRAMIENTAS Y EQUIPOS

Se proveerá todo el personal necesario para la correcta ejecución de las obras, ya sea propio o de subcontratistas. Dicho personal será suficientemente capacitado y dirigido en todos los casos por capataces idóneos. Asimismo, contará con un representante técnico/ en obra, en forma permanente, quien será responsable de la coordinación de todos.

Con igual criterio se empleará, todas las herramientas, implementos y equipos que la ejecución de la obra requiera en cada etapa o rubro, durante todo el proceso de ejecución.



DIRECTOR DE SISTEMAS INFORMÁTICOS
LIC. GUSTAVO A. BOVE
MUNICIPALIDAD DE MAIPÚ

7. MATERIALES A UTILIZAR

Todos los materiales a utilizar serán provistos por el OFERENTE y de la calidad/características acordes para el proyecto solicitado

8. MEDIOS DE COMUNICACIÓN

- La Red Principal deberá ser mediante Fibra Óptica utilizando lo postes del Parque Metropolitano Sur
- A la Red principal deberán conectarse diferentes AP para generar Zonas con distintos servicios los cuales se detallan a continuación:

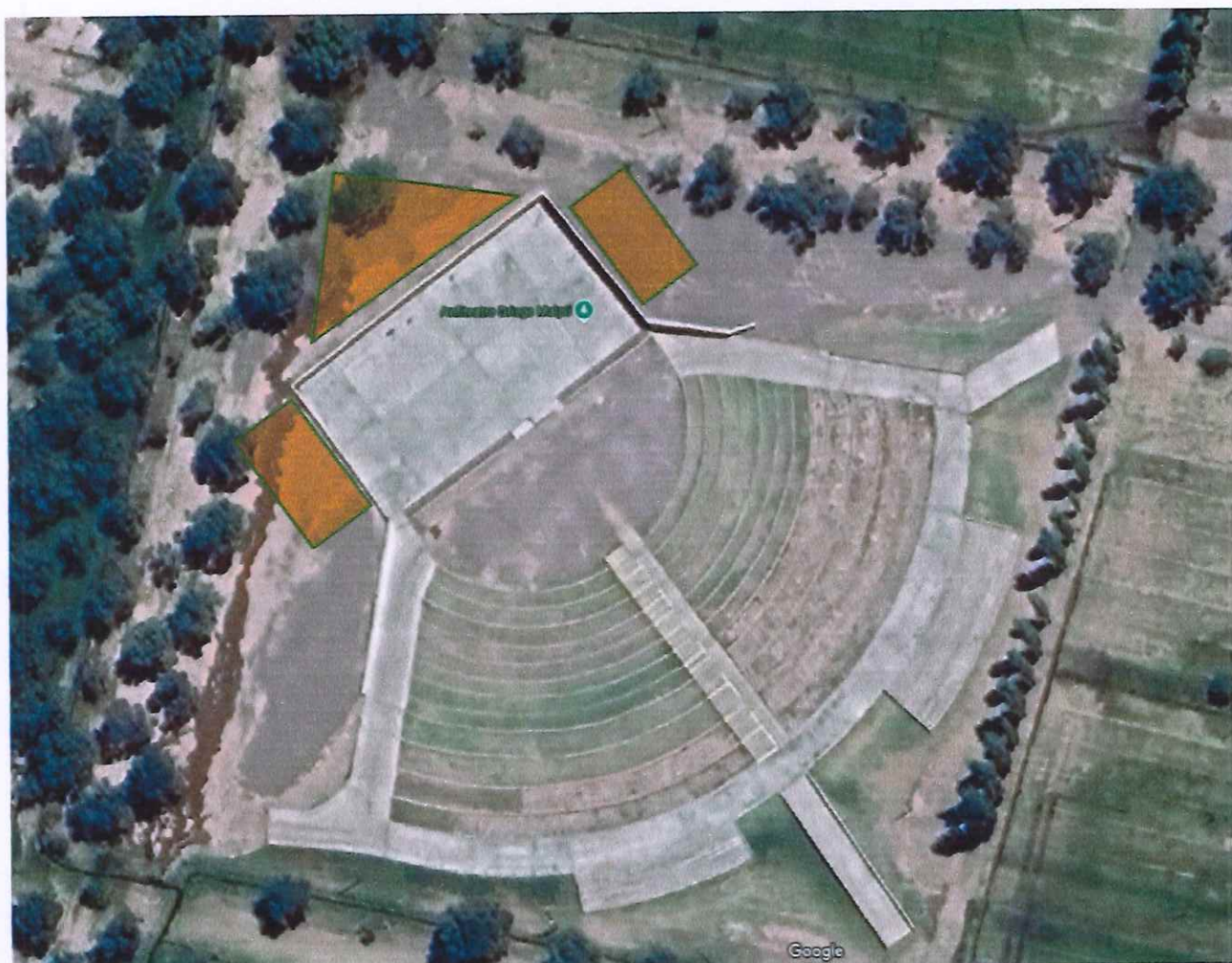
Zona 1: PATIO DE COMIDAS/ FOOD TRUCK

- Red de acceso permanente para postnet puestos de comida.
- Red de acceso temporal para clientes (Deben poder conectarse por algunos minutos para poder hacer pagos por QR y después que sean desconectados)
- Conexión a Red temporal Clientes atreves de Código QR
- Mínimo de 600 usuarios simultáneos



Zona 2: VIPs y Artistas

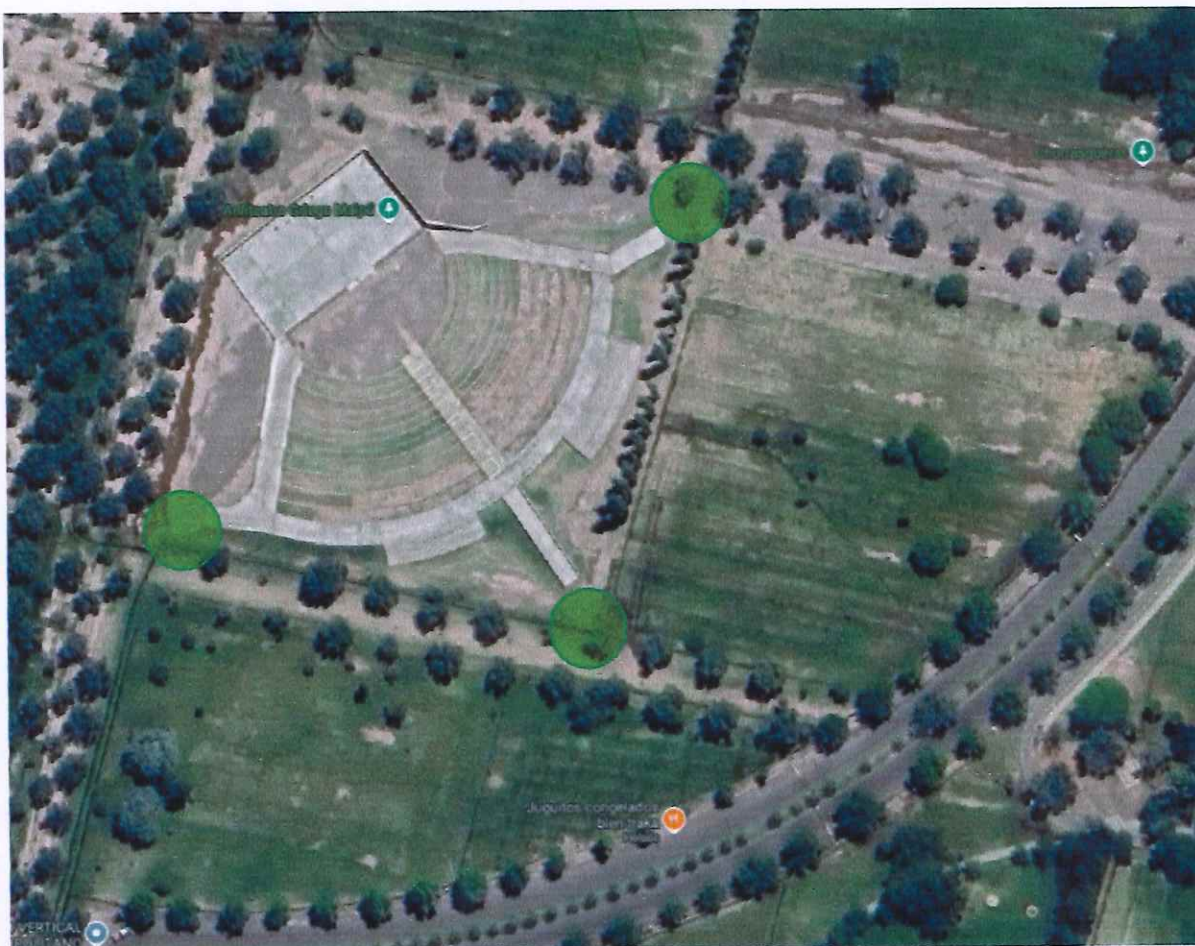
- Red de acceso permanente de optimo rendimiento para usuarios.
- Conexión a Red atreves de Código QR
- Mínimo de 100 usuarios simultáneos
- Zona Wifi aproximada: 200m2




DIRECTOR DE SISTEMAS INFORMÁTICOS
LIC. GUSTAVO A. BOVE
MUNICIPALIDAD DE MAIPÚ

Zona 3: Registración de Entradas - Ingresos

- Red de acceso permanente de optimo rendimiento para personal de la Municipalidad.
- Red oculta de acceso restringido, solo para personal autorizado.
- Mínimo de 100 usuarios simultáneos
- Zona Wifi aproximada: Zonas múltiples




DIRECTOR DE SISTEMAS INFORMÁTICOS
LIC. GUSTAVO A. BOVE
MUNICIPALIDAD DE MAIPÚ

Zona 4: Periodistas

- Red de acceso permanente de alto rendimiento para personal de medios y comunicación.
- Red oculta de acceso restringido por cable y Wifi, solo para personal autorizado.
- Mínimo de 50 usuarios simultáneos




DIRECTOR DE SISTEMAS INFORMÁTICOS
LIC. GUSTAVO A. BOVE
MUNICIPALIDAD DE MAIPÚ

Zona 5: Zona Transmisión en vivo

- Red de acceso permanente de alto rendimiento para personal de medios y comunicación.
- Red oculta de acceso restringido por cable y Wifi, solo para personal autorizado.
- Conectividad por cable para streaming de TV Publica (Mínimo: 20mb dedicados)




DIRECTOR DE SISTEMAS INFORMÁTICOS
LIC. GUSTAVO A. BOVE
MUNICIPALIDAD DE MAIPÚ

Zona 6: Merchandising – Stands Municipales

- Red de acceso temporal.
- Únicamente acceso a plataforma web con portal para formulario donde los usuarios sean redireccionados a un formulario para completar los datos personales
- Acceso con Código QR
- Mínimo de 200 usuarios simultáneos



[Signature]
DIRECTOR DE SISTEMAS INFORMÁTICOS
LIC. GUSTAVO A. BOVE
MUNICIPALIDAD DE MAIPÚ

Zona 7: Zona Publico

- Red de acceso temporal y abierta u/o bloqueada.
- Finalidad de la Red - Hacer publicaciones en las redes sociales.
- Acceso con Código QR
- Mínimo de 10.000 usuarios simultáneos
- Zona Wifi aproximada: 3.400m²



ACLARACION: TODAS LAS ZONAS WIFI SERAN BLOQUEADOS ALGUNOS SERVICIOS DE CONSUMO MULTIMEDIA MASIVO PARA EVITAR COLAPSO DE LA RED DE INTERNET


DIRECTOR DE SISTEMAS INFORMÁTICOS
LIC. GUSTAVO A. BOVE
MUNICIPALIDAD DE MAIPÚ