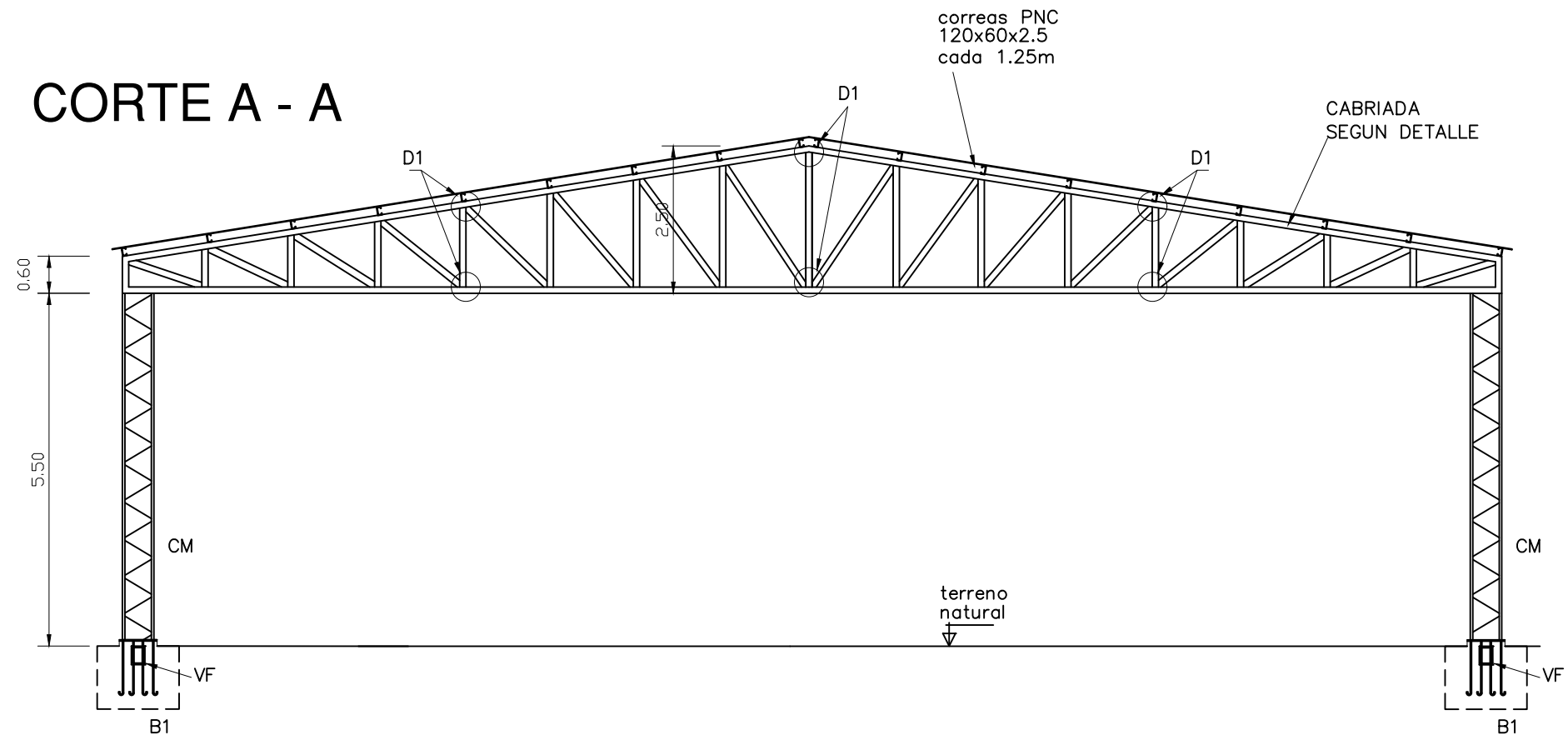
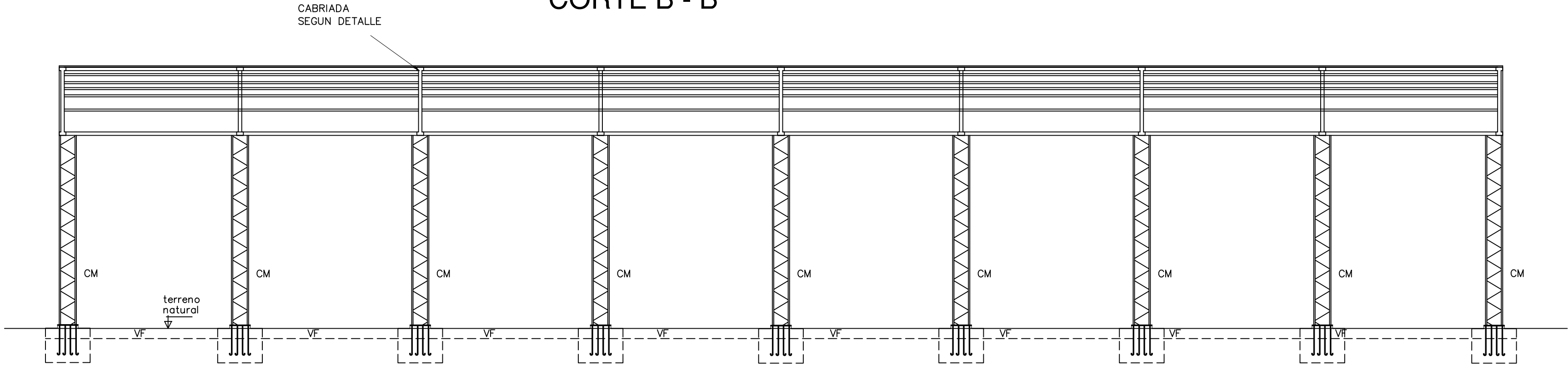


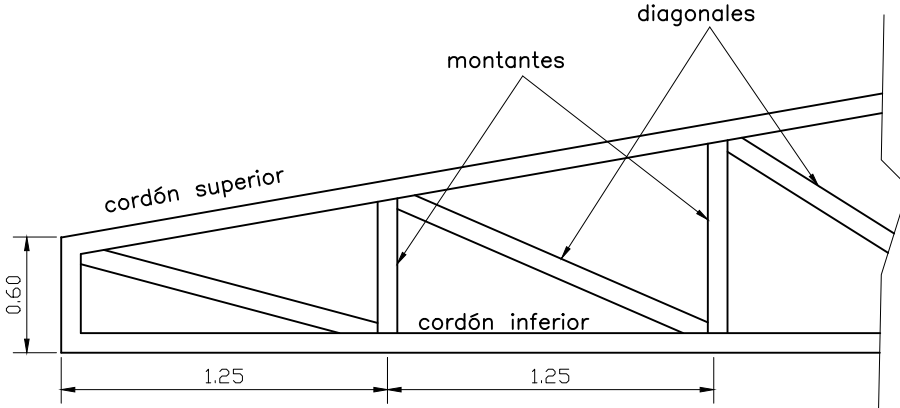
CORTE A - A



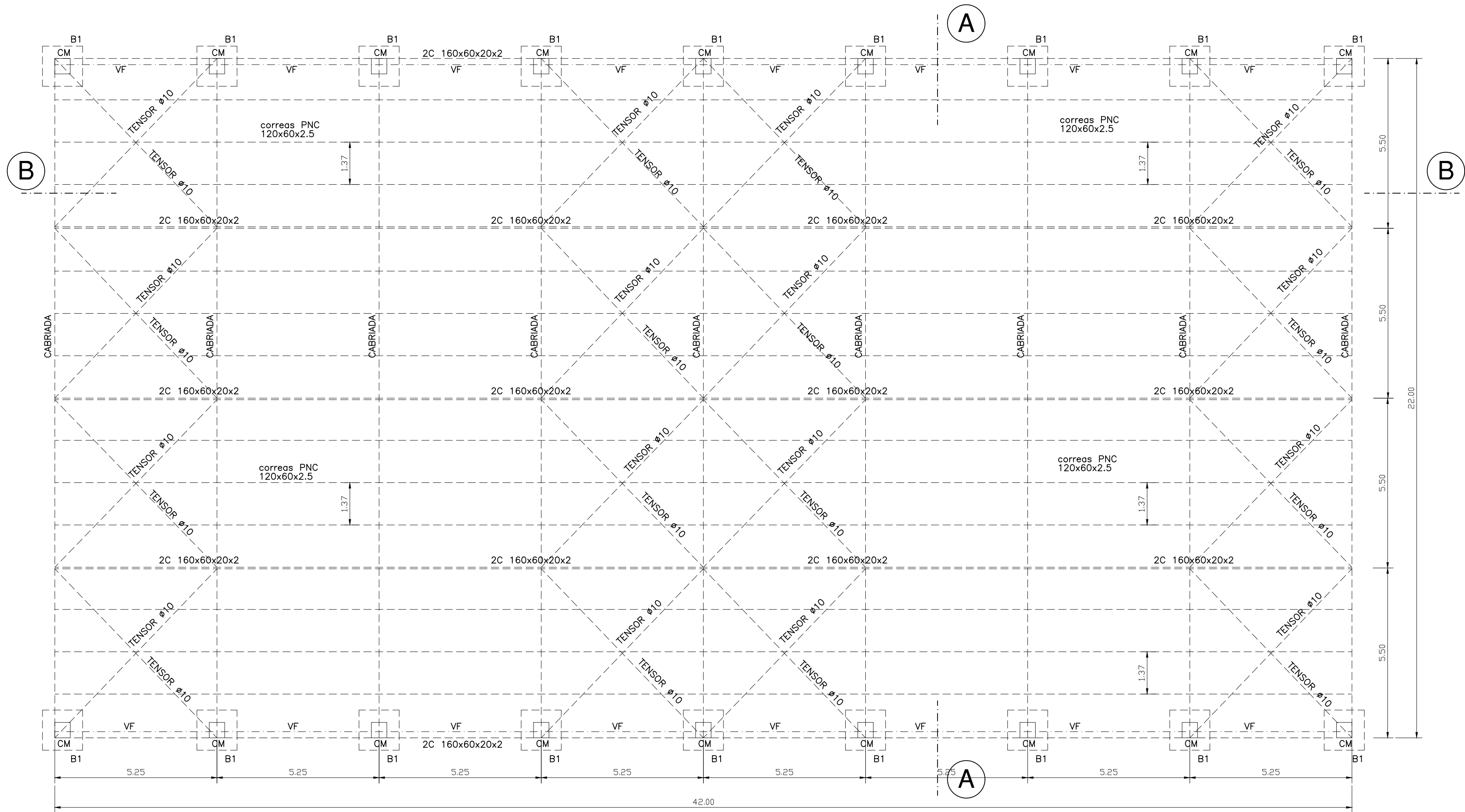
CORTE B - B



DETALLE CABRIADA

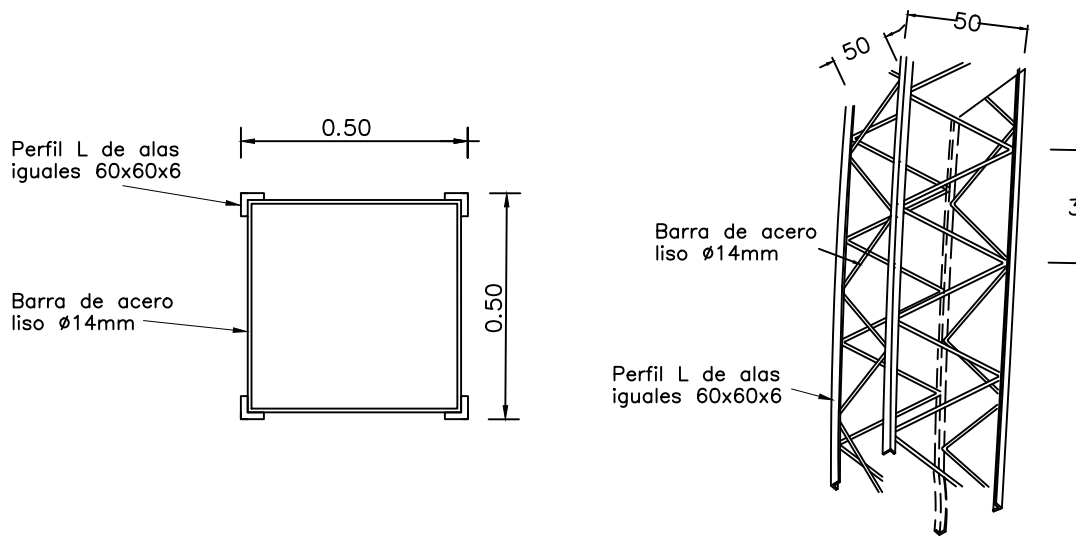


SERAN DE PERFILES C DE CHAPA DOBLADA EN FRIO F-26  
CORDON SUPERIOR: 160x60x20x2.5  
CORDON INFERIOR: 140x60x20x2  
MONTANTES: 80x40x15x1.6  
DIAGONALES: 80x40x15x1.6

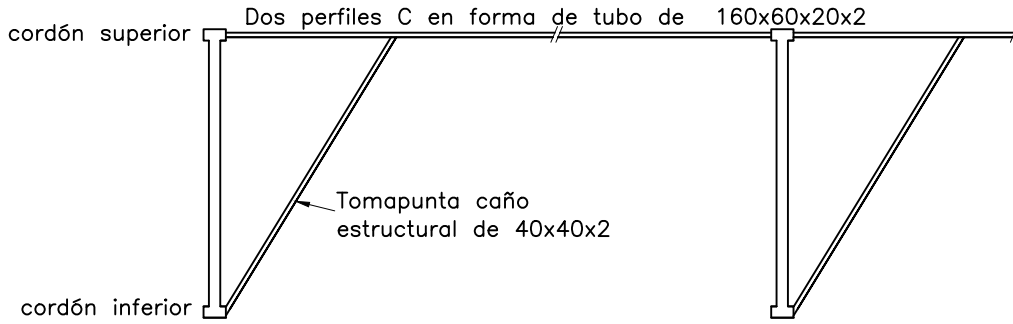


PLANTA

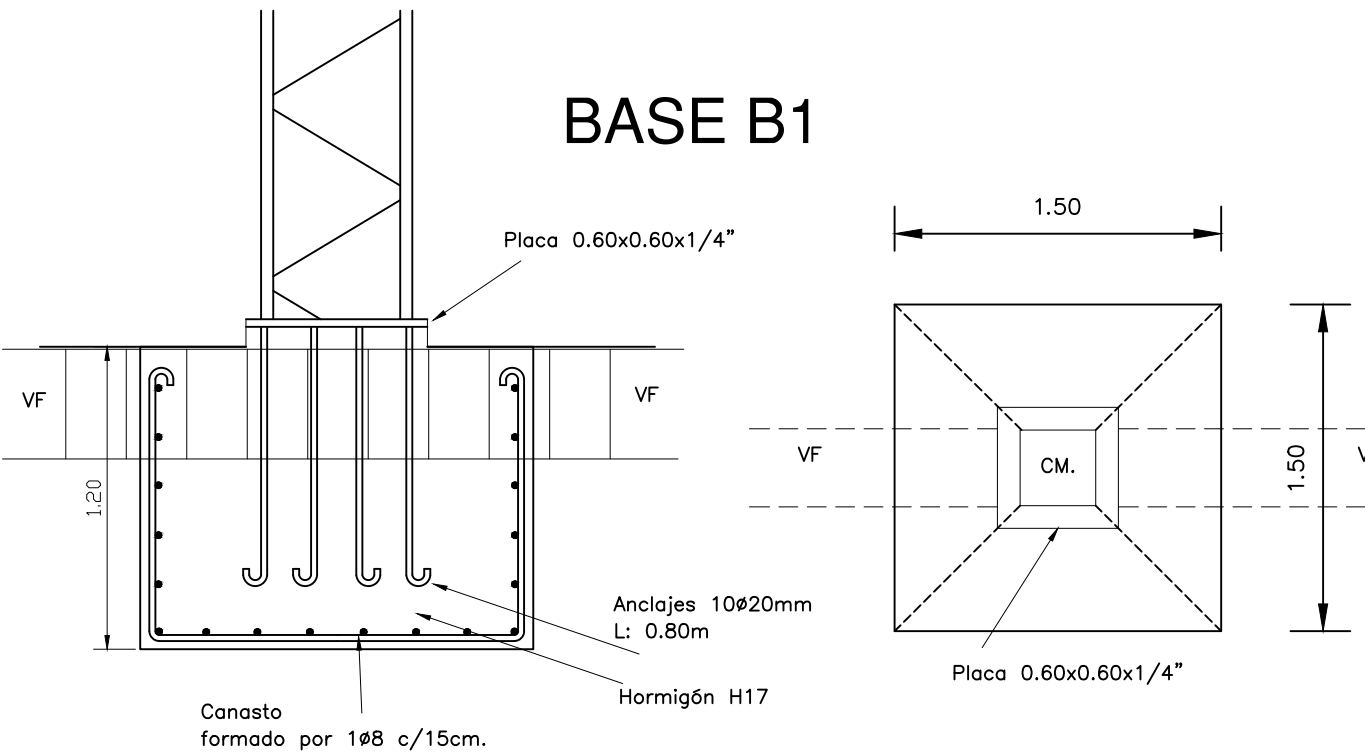
COLUMNAS METALICAS



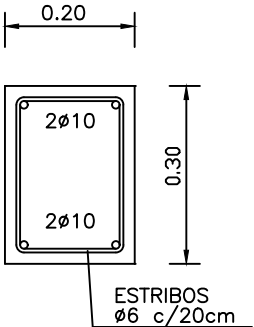
DETALLE D1



BASE B1



VIGA FUND.



SUP. CUB. A CONSTRUIR 924.00m2

MUNICIPALIDAD DE MAIPU		ESTUDIOS y PROYECTOS
OBRA:	ESTRUCTURA METALICA CUBIERTA	
UBICACION:	PREDIO CLUB DEPORTIVO MAIPU PARQUE METROPOLITANO SUR	
PROYECTO	ESTUDIOS Y PROYECTOS	
DIBUJO	ESTUDIOS Y PROYECTOS	
DIR. OBRAS PCAS.	DAMIAN GALDAME	
INTENDENTE	MATIAS STEVANATO	