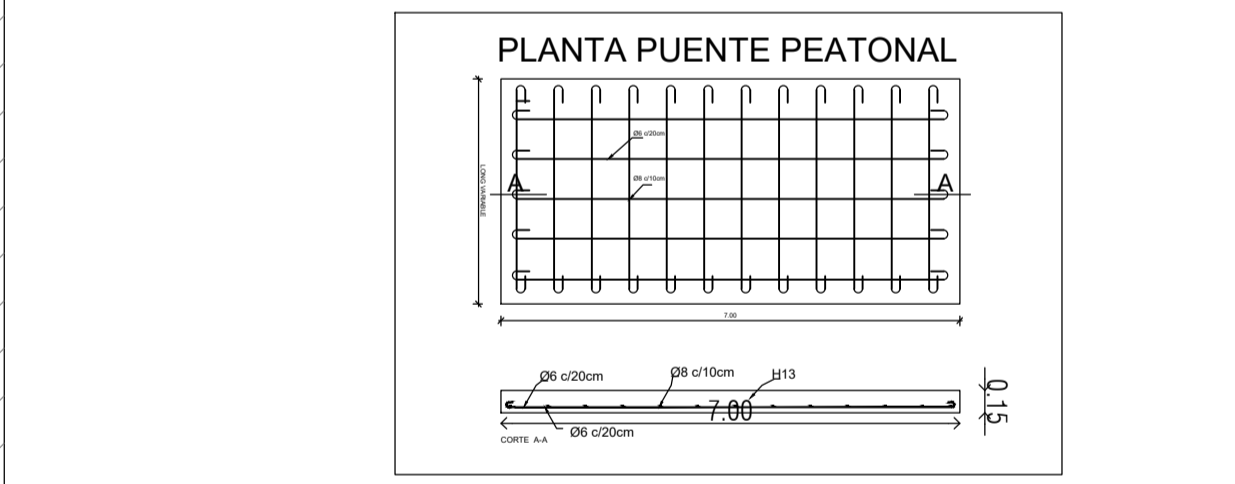
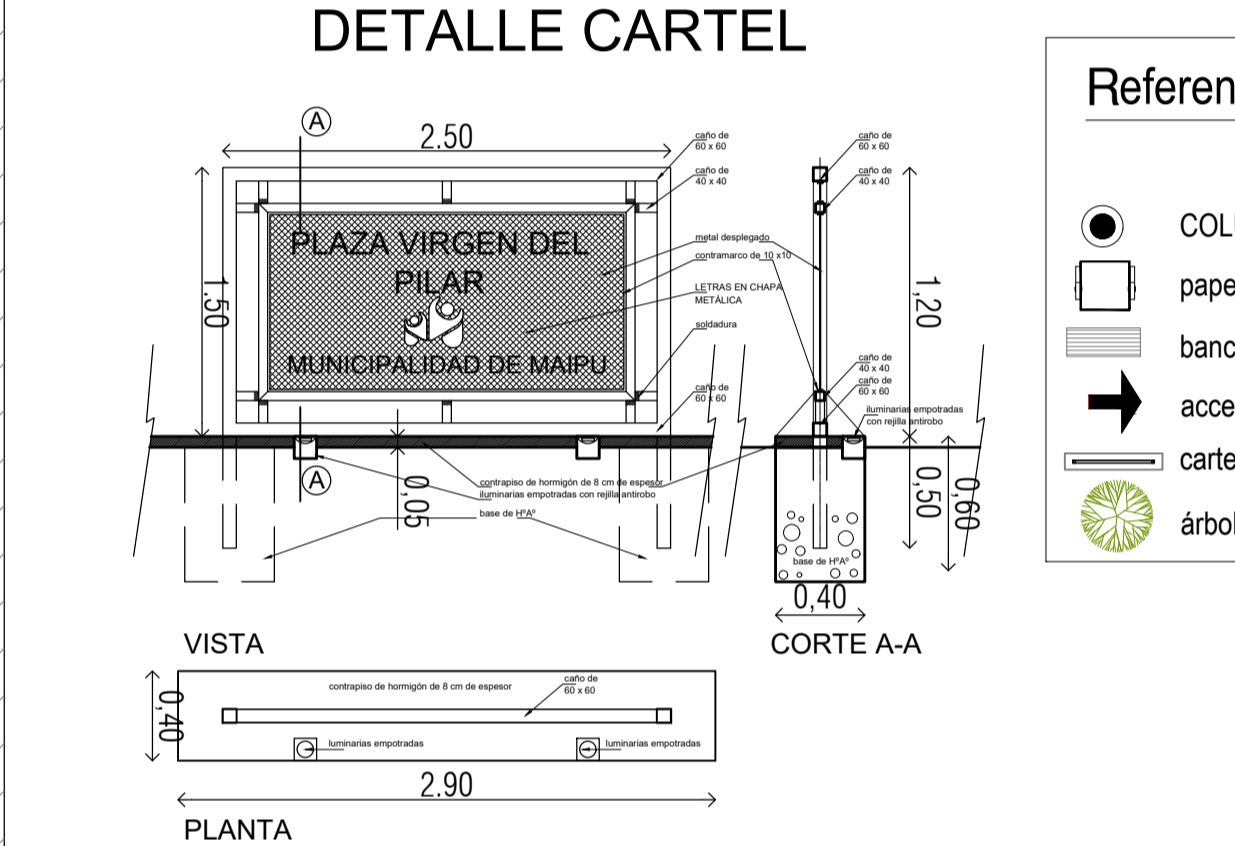
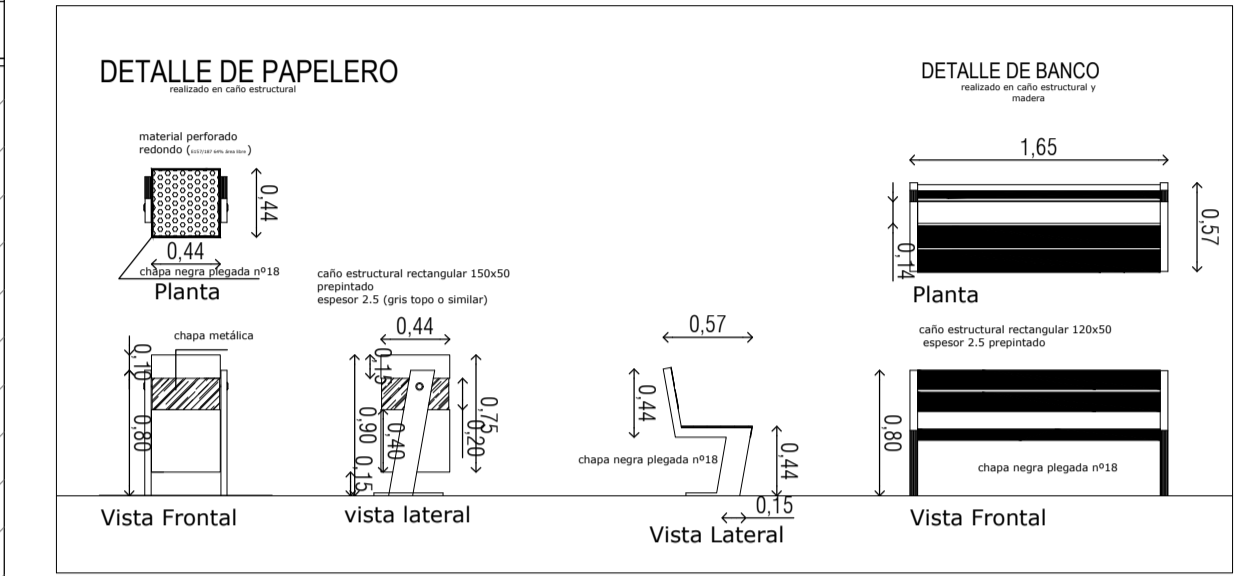
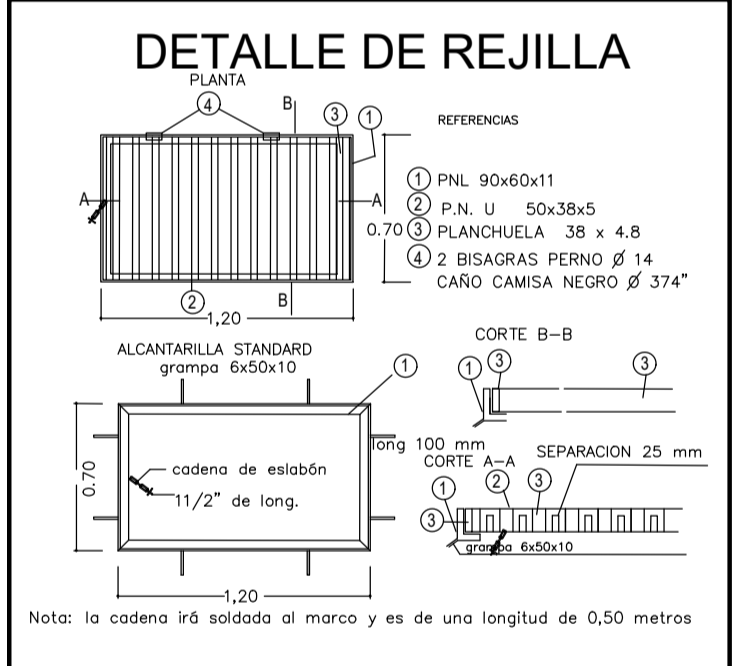


PLANTA GENERAL

NOTA: TODAS LAS MEDIDAS SE VERIFICARÁN EN OBRA

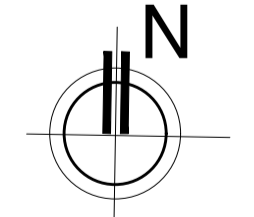


- Referencias:
- COLUMNA DE ILUMINACION
 - papeleros
 - bancos
 - accesos peatonales
 - cartel de plaza
 - árbol existente
 - pirca de piedra tipo San Rafael
 - adoquin intertrabado Vanoton
 - adoquin intertrabado tipo Holanda
 - verde
 - Granza



MUNICIPALIDAD DE MAIPÚ

OBRA	PLAZA VIRGEN DEL PILAR
UBICACIÓN	BARRIO VIRGEN DEL PILAR - DISTRITO FRAY LUIS BELTRAN - Dpto de MAIPÚ.
PLANO	GENERAL
PROYECTO	Arq. Nieves Nerina
CÁLCULO	
DIBUJO	Arq. Nieves Nerina
Jefe de Estudio y Proyecto	
Jefe Dirección de Obras Públicas	Ing. DAMIAN GILDAME
Sec. Infr. y Servicios	Ing. EDUARDO MEZZABOTTA
Intendente	MATIAS STEVANATO



ESC. 1:200