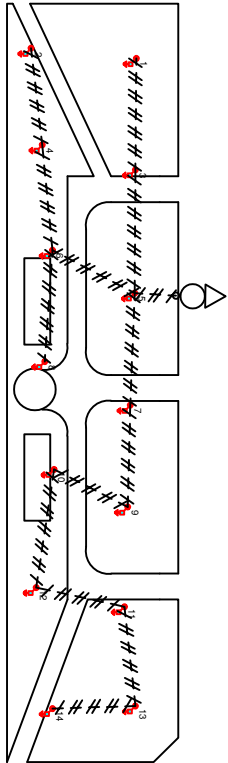
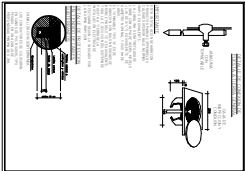
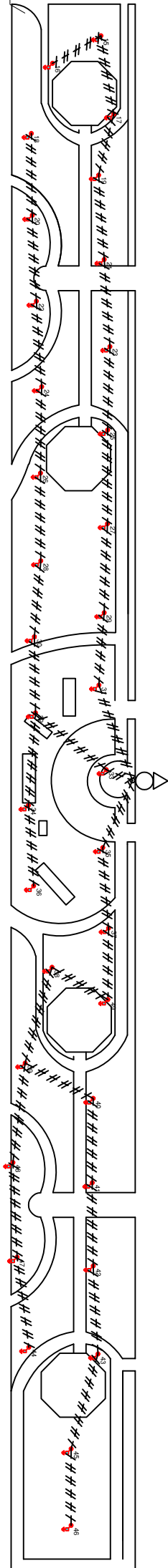


RESUMEN DE OBRA

DESCRIPCION	CANTIDAD
TABLERO 1 BASE CON COLUMNA FAROLA ORNAMENTAL LED METROS DE ZANEAADO METROS DE TENDIDO DE CONDUCTOR	49 49 700 MMS 1.000 MMS



PUESTA A TIERRA DE FAROLAS.
JABUJUA COBERTED 3/4" x 1.5m
Izoma cable de bronce y Cable tierra c/ terminal de cobre



Maipú Municipio N° 16.10.226	PROYECTO: Reconversión del sistema lumínico	DIBUJO: Técnico MOHÁN GERMAN
Sub-Dirección de Obras y Mantenimiento Electromecánico	SECTOR COMPRENDIDO: PASEO SUAREZ, MAIPÚ	Sub-Dir. Obras y Mant. Electromec. Sr. Campanella Gabriel
		Sr. de Ingeniería y Serv. Técnicos Sr. de Ingeniería y Serv. Técnicos MATIAS STEFANO

