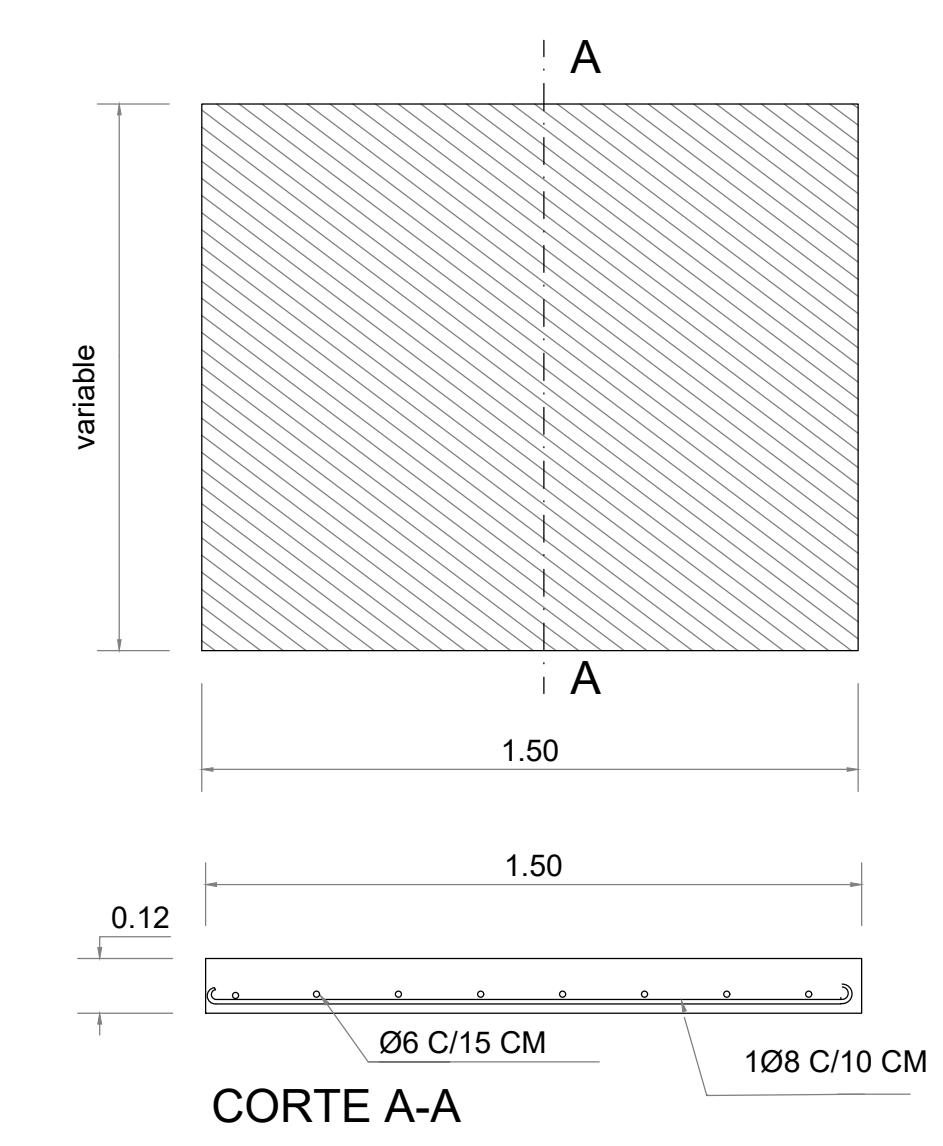


DETALLE RAMPA PEATONAL A REALIZAR



MUNICIPALIDAD DE MAIPU			
OBRA	PAVIMENTACION BANQUINA PARA DARSENA DE ESTACIONAMIENTO		
UBICACION	CARRIL NACIONAL - RUTA PROV. N°50 FRAY L. BELTRAN MAIPU MENDOZA		
PROY. y CALC.	ESTUDIOS y PROYECTOS		PLANO N°
DIBUJO	ESTUDIOS y PROYECTOS		
JEFE EST. y PROY.			
JEFE DTO. GRAL. OBRAS	Ing. DAMIAN GALDAME		
SECR. INFR. y SERV.	Ing. EDUARDO MEZZABOTTA		
INTENDENTE	MATIAS STEVANATO		ESC.